

Dat Rode Huus, Whg. Malin (EG)

für 4/5 Personen* - ca. 65m² - Kategorie: 🌿🌿🌿

* für 4 Personen plus einem weiteren Kleinkind

Wyk, Haidweg 4a



Herzlich willkommen ab Juli 2014 - "Dat Rode Huus" ist nun fertiggestellt

Die Unterkunft befindet sich im EG.

"Dat Rode Huus" befindet sich unweit vom Südstrand und wurde Anfang 2014 neu gebaut (Erstbezug in 07/14). Zur Innenstadt sind es nur ca. 20 Minuten, der Bäcker ist nur wenige Meter entfernt auf der anderen Straßenseite. Die nach Süden ausgerichtete, sehr helle Wohnung verfügt über einen großen Wohn-/Essbereich mit Kamin, 2 Schlafzimmer, 1 Duschbad und 1 Gäste-WC. Die sehr komfortable und stilvoll eingerichtete Wohnung bietet genügend Platz für eine 4-köpfige Familie oder auch für 4 Erwachsene. Im Keller des Hauses steht Ihnen eine Sauna sowie ein großzügiger, heller Ruheraum mit einem weiteren Bad zur Verfügung - tun Sie etwas für Ihre Gesundheit. Familien mit Kindern freuen sich sicher über die nur ca. 5 Gehminuten entfernten Spielplätze.



Hereinkommen und wohlfühlen ...



kein Problem in diesen hellen, lichtdurchfluteten Räumen



und einer großzügigen Sonnenterrasse



der Eßbereich mit einer voll ausgestatteten Einbauküche

Gestaltung: urlaubstraum.de

Merkmale und Hausausstattung

Auszeichnung

Familienfreundlich
Haustiere auf Anfrage gestattet*
Kinderfreundlich
Kleinkinderfreundlich
Kleinkindergeeignet
Nichtraucher
Seniorenfreundlich

Außenbereich

Abstellmöglichk. f. Fahrräder
Garten
Grillmöglichkeit
Parkplatz
Sonnenschirm
Terrasse
Terrassenmöbel

Kinder

Kinderhochstuhl
Kleinkinderbett

Komfort / Behaglichkeit

Fußbodenheizung
Kamin

Küche / Haushalt

Backofen
Bügelbrett und -eisen
Gefrierfach
Geschirrspüler
Mikrowelle
Wäschetrockner (gemeinsch.)
Waschmaschine (gemeinsch.)

Lage

Ruhig

Sanitär

Föhn

Service

Bettwäsche/Handtücher*
Endreinigung, verbindlich*

Unterhaltung / Kommunik.

DVD-Player
Flachbild-TV
Satelliten-TV
Stereolanlage
Telefon mit Festnetz-Flatrate
WLAN-Anschluss für Internetzugang

Wellness / Fitness

Sauna (gemeinsch.)

*mit Extrakosten verbunden

Preise und Konditionen

Preisberechnung

Der Mietpreis berechnet sich aus dem der jeweiligen Saisonzeit zu entnehmenden Tagespreis multipliziert mit der Anzahl der gemieteten Tage plus folgende Nebenkosten: Reinigungspauschale (einmalig) in Höhe von EUR 110,- sowie die Kurabgabe (siehe Rubrik "Kurabgabe"). Ab 14 Tagen Aufenthalt sind die Wäschepakete (Bettwäsche, Bade-Hand- u. Geschirrtücher, Badvorleger) im Mietpreis enthalten - die Betten sind bei Anreise bezogen. Hinweis: Ab 2020 sind die Wäschepakete bereits ab 7 Tagen im Mietpreis enthalten.

Preise pro Nacht (ohne verbindliche Nebenkosten)

von - bis	Preis	Zuschlag pro weiterer Person
06.04.19 - 28.04.19	110,00 EUR	-
28.04.19 - 08.06.19	90,00 EUR	-
08.06.19 - 29.06.19	115,00 EUR	-
29.06.19 - 01.09.19	145,00 EUR	-
01.09.19 - 15.09.19	115,00 EUR	-
15.09.19 - 03.11.19	90,00 EUR	-
03.11.19 - 21.12.19	75,00 EUR	-
21.12.19 - 05.01.20	120,00 EUR	-
05.01.20 - 04.04.20	80,00 EUR	-
04.04.20 - 14.06.20	110,00 EUR	-

Verbindliche Nebenkosten

Art	Preis	Kommentar
Reinigungspauschale	110,00 EUR	pro Buchung/Aufenthalt

Die Nebenkosten werden in jedem Fall erhoben, müssen also zur Berechnung eines Endpreises zu den Übernachtungskosten von oben hinzugerechnet werden.

Mindestmietdauer und An-/Abreisetage

von - bis	Mind.	An-/Abreisetage
06.04.19 - 21.12.19	7 Nächte	An/Ab: täglich
21.12.19 - 05.01.20	10 Nächte	An/Ab: täglich
05.01.20 - 27.06.20	7 Nächte	An/Ab: täglich

Kosten für optionale Zusatzleistungen

Art	Preis	Kommentar
Haustier	5,00 EUR	pro Nacht, Zusätzliche Endreinigungskosten (erlaubt sind nur Hunde, keine Katzen)
Wäschepaket pro Person	17,00 EUR	pro Buchung/Aufenthalt, ab 14 Übernachtungen im Preis enthalten, Alternativ kann die Wäsche auch vom Gast selbst mitgebracht werden

Irrtümer vorbehalten!

Anja Petersen
Ferienwohnungen

Hemkweg 7, 25938 Wyk auf Föhr
Telefon +49 4681 580068
Telefax +49 4681 580078
E-Mail Anja.Petersen@t-online.de
<http://www.anja-petersen.de>

Ergänzungsseite



ein schickes Bad



sogar mit kleiner Badewanne



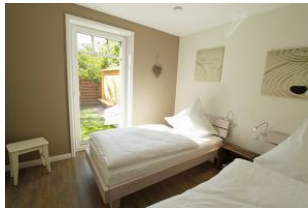
und ein zusätzliches Gäste-WC



Hier nach ein schönen und erholsamen Urlaubstag einschlafen



Sie haben sogar direkten Zugang "ins Grüne"



im zweiten Schlafzimmer stehen 2 Einzelbetten, hell und freundlich



Der Grundriß



und noch eine weitere Ansicht ...



Der großzügige, sehr ansprechend gestaltete separate Ruheraum im Saunabereich im Keller des Hauses (für beide Wohnungen)



hier können Sie entspannen

ein weiteres Badezimmer, welches zum Saunabereich gehört



Raumaufteilung

2 Schlafräume
1 Flur
1 Wohnküche
1 Badez. mit Dusche und Wanne
1 zusätzliches WC

Bettenaufteilung

2 Einzelbetten
1 Doppelbett



Entfernungen, zirka: zum Bäcker 70 m, zum Flugplatz 1,0 km, zum Golfplatz 1,0 km, zum Hafen 1,6 km, zum Meer 800 m, zum Badestrand 800 m