

Dat Rode Huus, Whg. Finn (OG)

für 2/4 Personen* - ca. 50m² - Kategorie: 

* insgesamt für 4 Personen, bequem für 2 Erwachsene

Wyk, Haidweg 4a



Herzlich willkommen ab Juli 2014
- "Dat Rode Huus" ist nun
fertiggestellt

Die Unterkunft befindet sich im 1.OG.

"Dat Rode Huus" befindet sich unweit vom Südstrand und wurde Anfang 2014 neu gebaut (Erstbezug in 07/14). Zur Innenstadt sind es nur ca. 20 Minuten, der Bäcker ist nur wenige Meter entfernt auf der anderen Straßenseite. Die nach Süden ausgerichtete, sehr helle Wohnung verfügt über einen großen Wohn-/Essbereich mit Kamin, 2 Schlafzimmer und 1 Duschbad mit sep. WC sowie einem Mini-Balkon. Die sehr komfortable und stilvoll eingerichtete Wohnung bietet genügend Platz für max. 4 Personen. Im Keller des Hauses steht Ihnen eine Sauna sowie ein großzügiger, heller Ruheraum mit einem weiteren Bad zur Verfügung - tun Sie etwas für Ihre Gesundheit. Familien mit Kindern freuen sich sicher über die nur ca. 5 Gehminuten entfernten Spielplätze.



Hereinkommen und wohlfühlen ...



alles ist perfekt aufeinander
abgestimmt



hell und lichtdurchflutet



sogar ein kleiner Kamin ist
vorhanden

Gestaltung: urlaubstraum.de

Merkmale und Hausausstattung

Auszeichnung

Familienfreundlich
Haustiere auf Anfrage
gestattet*
Kinderfreundlich
Kleinkinderfreundlich
Kleinkindergeeignet
Nichtraucher

Außenbereich

Abstellmöglichk. f. Fahrräder
Balkon
Garten
Grillmöglichkeit
Parkplatz
Sonnenschirm
Terrasse
Terrassenmöbel

Kinder

Kinderhochstuhl
Kleinkinderbett

Komfort / Behaglichkeit

Fußbodenheizung
Kamin

Küche / Haushalt

Backofen
Bügelbrett und -eisen
Gefrierfach
Geschirrspüler
Mikrowelle
Wäschetrockner
(gemeinsch.)
Waschmaschine
(gemeinsch.)

Lage

Ruhig

Sanitär

Föhn

Service

Bettwäsche/Handtücher*
Endreinigung, verbindlich*

Unterhaltung / Kommunik.

DVD-Player
Flachbild-TV
Satelliten-TV
Stereosanlage
Telefon mit Festnetz-Flatrate
WLAN-Anschluss für
Internetzugang

Wellness / Fitness

Sauna (gemeinsch.)

*mit Extrakosten verbunden

Weiteres: Mini-Balkon (kleiner Austritt) nach Süden und eigene
Terrasse, WC ist separat (nicht im Duschbad integriert)

Preise und Konditionen

Preisberechnung

Der Mietpreis berechnet sich aus dem der jeweiligen Saisonzeit zu entnehmenden Tagespreis multipliziert mit der Anzahl der gemieteten Tage plus folgende Nebenkosten: Reinigungspauschale (einmalig) in Höhe von EUR 95,- sowie die Kurabgabe (siehe Rubrik "Kurabgabe"). Ab 14 Tagen Aufenthalt sind die Wäschepakete (Bettwäsche, Bade-Hand- u. Geschirrtücher, Badvorleger) im Mietpreis enthalten - die Betten sind bei Anreise bezogen.

Hinweis: Ab 2020 sind die Wäschepakete bereits ab 7 Tagen im Mietpreis enthalten.

Preise pro Nacht (ohne verbindliche Nebenkosten)

von - bis	Preis	Zuschlag pro weiterer Person
06.01.19 - 06.04.19	65,00 EUR	-
06.04.19 - 28.04.19	95,00 EUR	-
28.04.19 - 08.06.19	80,00 EUR	-
08.06.19 - 29.06.19	100,00 EUR	-
29.06.19 - 01.09.19	130,00 EUR	-
01.09.19 - 15.09.19	100,00 EUR	-
15.09.19 - 03.11.19	80,00 EUR	-
03.11.19 - 21.12.19	65,00 EUR	-
21.12.19 - 05.01.20	110,00 EUR	-
05.01.20 - 04.04.20	70,00 EUR	-

Verbindliche Nebenkosten

Art	Preis	Kommentar
Reinigungspauschale	95,00 EUR	pro Buchung/Aufenthalt

Die Nebenkosten werden in jedem Fall erhoben, müssen also zur Berechnung eines Endpreises zu den Übernachtungskosten von oben hinzugerechnet werden.

Mindestmietdauer und An-/Abreisetape

von - bis	Mind.	An-/Abreisetape
06.01.19 - 29.06.19	7 Nächte	An/Ab: täglich
29.06.19 - 01.09.19	10 Nächte	An: Mo, Sa, So / Ab: Fr, Sa, So
01.09.19 - 21.12.19	7 Nächte	An/Ab: täglich
21.12.19 - 05.01.20	10 Nächte	An/Ab: täglich
05.01.20 - 27.06.20	7 Nächte	An/Ab: täglich

Kosten für optionale Zusatzleistungen

Art	Preis	Kommentar
Haustier	5,00 EUR	pro Nacht, Zusätzliche Endreinigungskosten (erlaubt sind nur Hunde, keine Katzen)
Wäschepaket pro Person	17,00 EUR	pro Buchung/Aufenthalt, ab 14 Übernachtungen im Preis enthalten, Alternativ kann die Wäsche auch vom Gast selbst mitgebracht werden

Irrtümer vorbehalten!

Anja
Petersen
Ferienwohnungen

Hemkweg 7, 25938 Wyk auf Föhr
Telefon +49 4681 580068
Telefax +49 4681 580078
E-Mail Anja.Petersen@t-online.de
<http://www.anja-petersen.de>

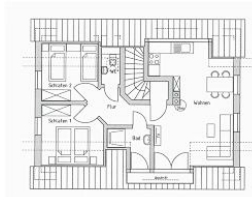
Ergänzungsseite



eine großzügige, vollständig ausgestattete Einbauküche



da macht Kochen Freude



Der Grundriß



und noch die Ansicht von vorne ...



Entfernungen, zirka: zum Bäcker 70 m, zum Flugplatz 1,0 km, zum Golfplatz 1,0 km, zum Hafen 1,6 km, zum Meer 800 m, zum Badestrand 800 m



der einladende Eßbereich



hier sitzen Sie in gemütlicher Runde zusammen



2 Personen können hier sitzen



und die Sonne genießen ...



der Wohnungsflur



ein schickes Schlafzimmer mit Doppelbett



zusätzlich gibt es noch eine eigene Terrasse mit Gartenanteil



Der großzügige, sehr ansprechend gestaltete separate Ruheraum im Saunabereich im Keller des Hauses (für beide Wohnungen)



das zweite Schlafzimmer - für Kinder oder auch für Erwachsene



das sehr modern gestaltete Bad



hier können Sie entspannen



ein weiteres Badezimmer, welches zum Saunabereich gehört



sogar mit kleiner Sitzbank in der Dusche



und ein separates WC

Raumaufteilung

2 Schlafräume
1 Flur
1 Wohnküche
1 Badezimmer mit Dusche

Bettenaufteilung

2 Einzelbetten
1 Doppelbett